



Red Ciudadana

**Nuestra
Córdoba**

www.nuestracordoba.org.ar



Red Ciudadana
**Nuestra
Córdoba**

Transporte

y

Movilidad Urbana

Objetivos del Grupo Temático

- ➡ Identificar las principales variables que conforman la movilidad urbana.
- ➡ Construir información que esté disponible para enriquecer la discusión pública.
- ➡ Propiciar espacios de debate referidos al transporte y a la movilidad urbana


Dinámica de trabajo


Actividad	Tiempo estimado
Acreditación	5 min
Presentación de los Participantes	10 min
Presentación de los Indicadores y nudos críticos	30 min
Aportes de los participantes	10 min
Puesta en común	30 min
Presentación del Resumen	20 min

¿Cómo miramos al transporte y la movilidad urbana en la Ciudad?

- El transporte y la movilidad son soportes esenciales para la mayor parte de las actividades de las personas.
- Los ciudadanos deben ejercer su derecho a participar en las decisiones respecto del transporte público y la movilidad.
- El Estado municipal debe garantizar la accesibilidad, perfeccionar los mecanismos de control, facilitar la participación de los distintos sectores en la definición de la política pública.
- Adoptamos una perspectiva compleja que comprenda la multidimensionalidad del tema, superando la lógica del mercado.

Algunos conceptos que nos guían ...

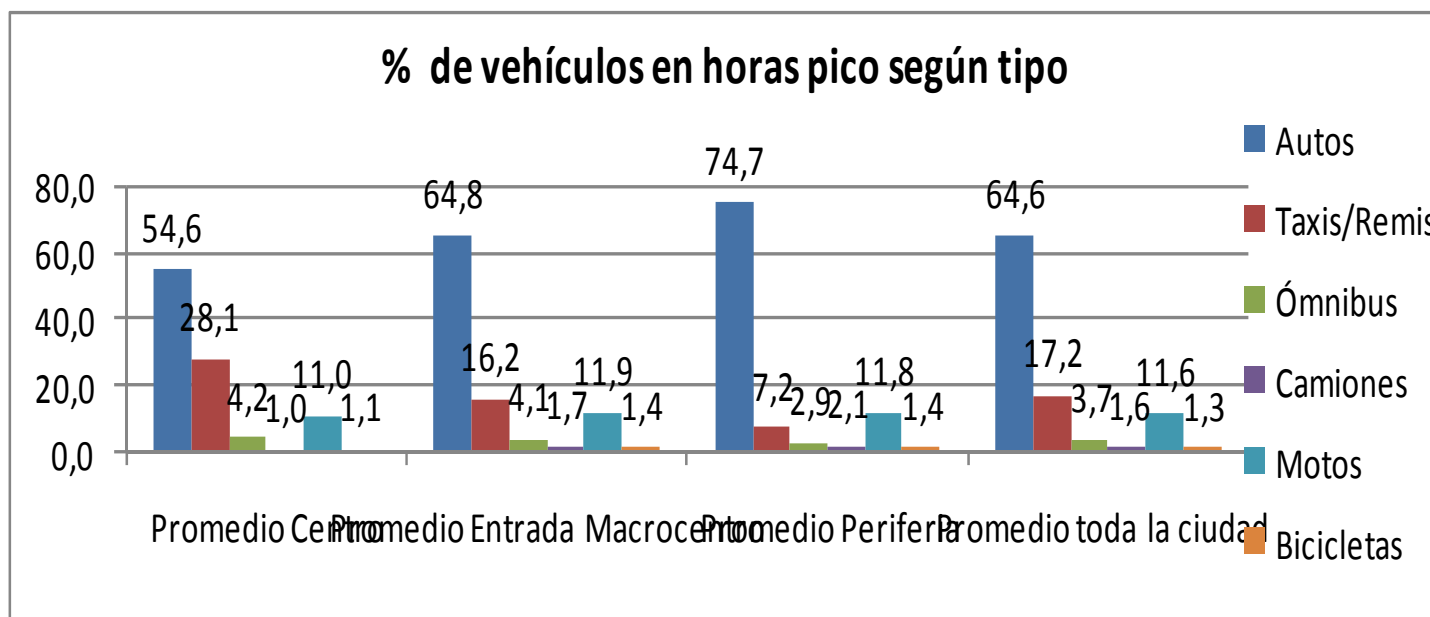
 El tránsito es variable en el espacio y en el tiempo, y por su concentración en vías de penetración, en el centro y en horas pico produce congestión, demoras, ruidos y contaminación que afectan la calidad de vida en la ciudad.

 El transporte sustentable requiere canalizar el crecimiento de los viajes de personas hacia modos con menor ocupación de espacio, menor uso de energía y menor contaminación por viaje, que se logra con el mayor uso del transporte público

1. Volumen y Composición del Tránsito



Cantidad medida de vehículos y peatones correspondiente a 4 horas pico en un día hábil (de 8 a 10 y de 18 a 20) en 20 sitios en arterias y en el centro. Además se consignan los promedios en el centro, en las entradas al macrocentro, en la periferia y para el total de la ciudad.



2. Volumen y composición de viajes de personas



Cantidad estimada de viajes de personas (VP) correspondiente a 4 horas pico de un día hábil (de 8 a 10 y de 18 a 20) en 20 sitios en arterias y en el centro

Sitio	Viajes	%VPMI Autos, taxi, motos	%VPMM Ómnibus	%VPNM Bicicletas y peatones	VP/V EHMP	VP/U ET
Promedio Centro	31672	39,20%	47,32%	13,48%	3,27	6,79
Promedio Entrada Macrocentro	28956	46,75%	50,51%	2,74%	2,72	6,16
Promedio Periferia	23503	53,54%	44,58%	1,88%	2,39	5,84
Promedio toda la ciudad	28044	46,50%	47,47%	6,03%	2,79	6,26

Referencias..





Ocupación media por vehículo.

Colectivo: 36; Auto: 1,4; Moto: 1,1; Taxi: 0,7; Bicicleta: 1

Energía consumida: Para este caso se toman como litros consumidos por viaje:

Colectivo: 1,40; Taxi: 0.60; Auto: 0,40; Moto: 0,10

3. Tiempos promedio de viaje en auto

-  Tiempo promedio de viaje en auto, medidos en horas pico, en ambos sentidos, entre 9 Centros de Participación Comunal (CPC) y el centro (Av. Colón y Av. Gral. Paz); velocidades promedios en ambos sentidos; velocidad en el recorrido más lento-hora y sentido; velocidad en el recorrido más rápido-hora y sentido.
-  El tiempo promedio total de estos viajes desde los barrios (CPCs) al centro de la ciudad es de 20:03 minutos.

Tiempos promedio de viaje en auto

Recorrido entre Colon y General Paz	Tiempo medio	Velocidad media (Km/h)	Vel mín.	Hora y sentido	Vel máx	Hora y sentido
CPC Empalme (Av. Sabattini)	0:22:16	20,66	16,22	Al centro 19 hs	23,49	Al CPC 9 hs
CPC Ruta 20 (Av. Fuerza Aérea)	0:20:08	21,58	18,16	Al centro 9 hs	26,74	Al CPC 9 hs
CPC Av. Colón	0:18:35	23,79	15,28	Al centro 9 hs	34,36	Al Centro 19 hs
CPC Villa Libertador (Av. Armada Argentina)	0:19:57	24,80	19,89	Al centro 9 hs	33,97	Al CPC 9 hs
CPC Centro América (Av. Juan B. Justo)	0:18:21	20,53	12,35	Al centro 9 hs	30,71	Al CPC 9 hs
CPC Av. Monseñor Pablo Cabrera	0:19:51	20,56	16,10	Al centro 9 hs	23,70	Al Centro 19 hs
CPC Arguello (Av. Rafael Núñez)	0:31:01	21,60	15,28	Al centro 8 hs	30,80	Al CPC 8 hs
CPC Pueyrredón (Rincón y Armenia)	0:10:31	24,00	18,70	Al centro 9 hs	26,16	Al CPC 18 hs
CPC Av. Rancagua	0:19:43	21,73	17,11	Al centro 18 hs	30,65	Al CPC 8 hs

4. Demanda Transporte Público Colectivo.



Cantidad de pasajeros transportados

Cantidad de Pasajes cortados por año		
2008	2009	2010
185.637.620	187.365.448	185.206.899

5. Oferta Transporte Público Colectivo.



Cantidad de Kilómetros recorridos

Kilómetros Recorridos		
2008	2009	2010
60.810.631	64.110.150	63.271.905

6. Cantidad de pasajeros por kilómetro recorrido



Pasajeros transportados por kilómetro por año

Año	Pasajeros/Km
2.008	3,05
2.009	2,92
2.010	2,93

7. Oferta Transporte Público Colectivo.



Cantidad de vehículos de transporte público

Oferta de Transporte Público	
Tipo	Dic-09
Omnibus comunes	691
Trolebuses	38
Diferenciales	55
Transporte escolar	600
Privado (fábricas, universidades, etc.)	200

8. Siniestralidad Vial.



Cantidad de Víctimas fatales en la ciudad de Córdoba

Año	Víctimas fatales en la ciudad de Córdoba
2008	117
2009	136
2010	116

9. Porcentaje de Transporte Público Adaptado.



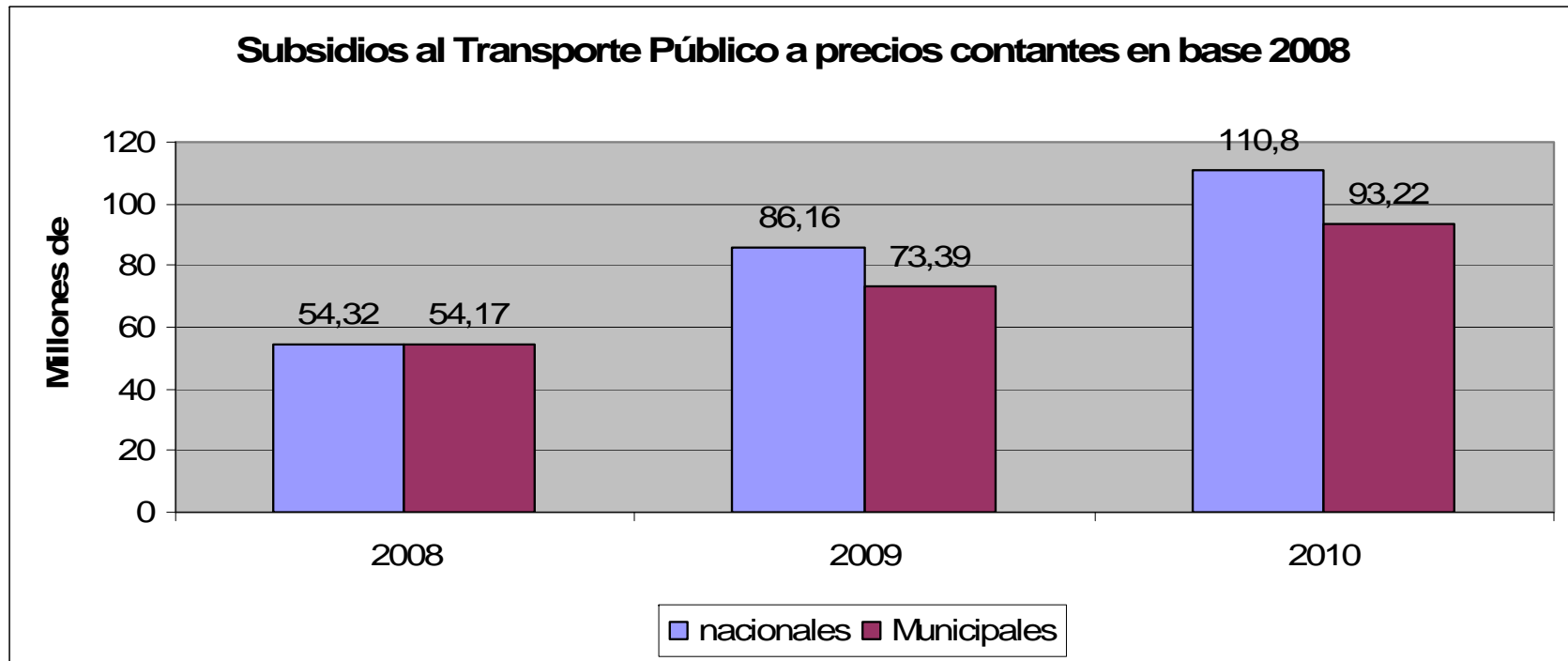
Cantidad de vehículos adaptados para personas con movilidad reducida

Año	coches accesibles/adaptados	%de la flota total
2008	19	2,56
2009	21	2,83
2010	51	6,89

10. Subsidios al Transporte Público Masivo



Subsidios Nacionales y Municipales al Transporte Público



10. Subsidios al Transporte Público Masivo



Subsidios Nacionales y Municipales al Transporte Público

Año	Subsidios (precios corrientes)			Pasajeros transportados	Subsidios/pasajero		
	Nacionales	Municipal	Total		Nacionales	Municipal	Total
2008	54.325.168,9	54.168.437,09	108.493.606	185.637.620	0,3	0,3	0,6
2009	94.873.654,1	80.809.659,99	175.683.314,1	187.365.448	0,5	0,4	0,9
2010	138.937.501	116.850.330,7	255787.832	185.206.899	0,8	0,6	1,4

INDICADORES NO ANALIZADOS POR FALTA DE INFORMACIÓN



Oferta Transporte Público individual. Cantidad de vehículos de taxis y remis. Fuente: Secretaría de Transporte y Tránsito.



Parque Automotor. Cantidad de autos patentados según antigüedad desde 2008 al 2010. Fuente: Dirección de Recursos Tributarios. Secretaría de Economía.



Parque de motos. Cantidad de motocicletas patentadas. Fuente: Dirección de Recursos Tributarios. Secretaría de Economía



Infraestructura transporte no motorizado. La información proporcionada se encuentra desactualizada. Fuente: DPyP



Porcentaje de edificios públicos con estacionamientos para bicicleta
Fuente: Dirección de Obras Privadas y Uso del Suelo. Subsecretaría de Planeamiento Urbano y Desarrollo Económico.

INDICADORES NO ANALIZADOS POR FALTA DE INFORMACIÓN

- ➔ Viajes por día
- ➔ División Modal
- ➔ % de ciudadanos que no viajan
- ➔ Motivos de Viaje
- ➔ Perfil de los usuarios
- ➔ Dificultad de los usuarios

NUDOS CRÍTICOS DETECTADOS

Problemáticas		Información disponible y/o necesaria	Líneas de acción
1	Bajo Nivel de Uso del Transporte Publico Colectivo	<ul style="list-style-type: none"> •Boletos cortados por día •Ocupación promedio de los colectivos 	<ul style="list-style-type: none"> •mejorar el número y calidad de parque del TPC •Aumento de la frecuencia
2	Inexistencia de políticas de fomento de uso de medios no motorizados de transporte	<ul style="list-style-type: none"> •Legislación referida al tema •Relevamiento de ciclovías y biciesendas 	<ul style="list-style-type: none"> •Fomento al uso de la bicicleta como medio de transporte •Adecuación de las vías para el uso de la bicicleta
3	Baja velocidad promedio de viaje de la periferia al centro en horas pico	<ul style="list-style-type: none"> •Identificar los causales de las interferencias: Estacionamiento indebido Coordinación de los semáforos Calzadas defectuosas Preponderancia del transporte individual 	<ul style="list-style-type: none"> •coordinación •control •incentivo al transporte público •Planificación adecuada del servicio de transporte (centros de transferencia, boleto integrado)
4	Interrupción de la movilidad por problemas laborales de las empresas prestatarias	<ul style="list-style-type: none"> •Número de pasajeros/día por conductor en paro •Cálculo de las pérdidas económicas ocasionadas por los paros y asambleas 	<ul style="list-style-type: none"> •información constante sobre el estado de los subsidios •mejores negociaciones
5	Dificultades en el acceso a la información	<ul style="list-style-type: none"> •Indicadores sin respuesta •Encuesta origen destino •Umbrales de los usuarios para aumento del uso de transporte público 	<ul style="list-style-type: none"> •Acceso a la información disponible •Publicación de la encuesta origen destino •Actualización periódica de los datos •Encuestas de opinión



¡¡MUCHAS GRACIAS!!

www.nuestracordoba.org.ar